



Per orientarsi

nel disorientamento



Primavera 2021

Un percorso di formazione e di informazione sul disturbo dello spettro autistico con uno sguardo rivolto all'etica della cura e dell'accompagnamento nelle varie fasi della vita.

oltre noi

autismo30°
autismo svizzera italiana

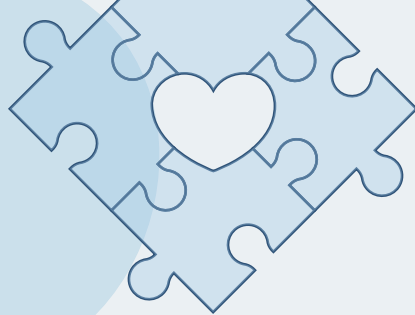


CLINICA SANTA CROCE

Fondazione
Sasso
Corbaro

Primo evento in occasione della Giornata Mondiale dell'Autismo 2021

30 marzo 2021 dalle 09:30 alle 16:00
in live streaming su zoom



Mattina:

- 09:30 Saluti e introduzione relazioni da parte del Prof. Michele Mainardi, Presidente Commissione Autismo Ticino
- 09:45 Accompagnamento nelle fasi della vita e nei momenti di crisi – Prof. Antonio Persico
- 10:30 Intervento precoce: una grande opportunità – Prof. Gian Paolo Ramelli
- 11:10 Autismo e adolescenza: una sfida per la famiglia e il contesto sociale – Dr. Med. Paolo Manfredi, Coordinatore UNIS
- 11:40 La farmacoterapia nei disturbi dello spettro autistico – Dr. Med. Matteo Preve, Medico Caposervizio SPS Sottoceneri
- 12:10 Interventi pedagogico-educativi per una migliore qualità di vita dalla prima infanzia all'età adulta – Claudio Cattaneo, Direttore Fondazione ARES

Pomeriggio:

- 14:00 Le scelte difficili nel rispetto del diritto all'autodeterminazione.
L'etica nella cura - Prof. Graziano Martignoni

Tavola rotonda

Progetti e nuove opportunità nella cura
L'offerta dei Servizi ambulatoriali
La presa in carico nelle situazioni di crisi
Il nuovo KIT Autismo Svizzera Italiana

Intervengono

Patrizia Berger, Presidente asi e Fondazione Oltre noi
Claudio Cattaneo, Direttore Fondazione ARES
Dr. Med. Raffaella Ada Colombo per CPC
Danilo Forini, Dir. Pro Infirmis
Prof. Graziano Martignoni
Prof. Antonio Persico
Dr. Med. Matteo Preve, SPS
Dr. Med. Anna Saito, Clinica Santa Croce
Dr. Med. Mauro Semini, Fondazione Ares e Oltre noi
Dr. Med. Rafael Traber, OSC

Moderatore

Prof. Michele Mainardi,
Presidente commissione Autismo Ticino

Iscrizioni:

info@autismo.ch
fondazione@sasso-corbaro.ch

Tassa d'iscrizione:

50.00 CHF, soci ASI 25.00 CHF